

PROGRAMMA – 11 Maggio 2014

72° Giornata Nazionale ENS RAGUSA



11 Maggio 2014

ORE 9.30
RADIO: PRESSO I GIARDINI IBLEI A RAGUSA IBLA
IN PIAZZA SAN GIOVANNI BATTISTA MODERNA CON LA PRESENTAZIONE
ED ESPOSIZIONE DEGLI STENDARDI DELLE SEZIONI PROVINCIALI

ORE 10.30
PERCORSO A PIEDI ATTRAVERSO PIAZZA POLA FINO
AD ARRIVARE AL DUOMO DI SAN GIORGIO

ORE 11.00
CELEBRAZIONE DELLA SANTA MESSA PRESSO DUOMO DI
SAN GIORGIO

ORE 12.00
DISCORSO COMMEMORATIVO

ORE 12.30
FOTO ISTITUZIONALE CON TUTTI I PARTECIPANTI SULLA SCALINATA
DEL DUOMO




Ente Nazionale Sordi Sezione Provinciale di Ragusa
Centro Direzionale ASI Zona Industriale
presso Sindacato ISA -97100 Ragusa – www.ens.it/ragusa
Cell 3339564630- ragusa@ens.it – ragusa@pec.ens.it

COME ARRIVARE AL DUOMO DI SAN GIORGIO A RAGUSA IBLA

DA CATANIA: Ragusa può essere raggiunta in auto dall'aeroporto di Catania Fontanarossa percorrendo 101 km (1ora e 27 minuti). All'uscita dall'aeroporto seguire le indicazioni Siracusa/Ragusa, prendere l'uscita Lentini-Carfeniti e continuare su S5514, infine prendere lo svincolo Ragusa Ovest. Alla rotonda prendere la seconda uscita e imboccare Viale delle Americhe in questo modo vi troverete all'ingresso di Ragusa. Seguite le indicazioni per il centro storico e poi per Ragusa Ibla.




DA PALERMO: Ragusa può essere raggiunta in auto da Palermo percorrendo l'uscita verso Palermo proseguì imboccando l'uscita per Caltanissetta e proseguì direzione Gela prendi lo svincolo S5514 e proseguì per la SP52. Alla rotonda prendere la seconda uscita e imboccare Viale delle Americhe in questo modo vi troverete all'ingresso di Ragusa. Seguite le indicazioni per il centro storico e poi per Ragusa Ibla.





 *I Pullman possono posteggiare nello Spiazzale di Via Ottaviano a Ragusa Ibla*

 *Le Autovetture possono posteggiare nel parcheggio vicino i Giardini Iblei*

**VIA GANDHI S.N.
97100 RAGUSA**

WWW.VALLEDIERA.COM

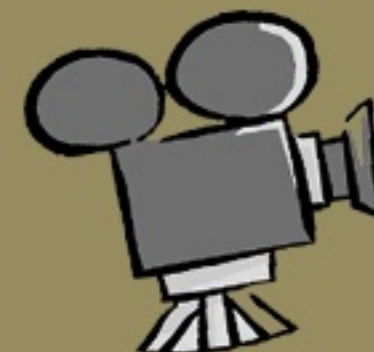




ORE 13:30 Pranzo presso la Sala Trattenimenti
"Valle di Era" a Ragusa

ORE 10.30 Percorso a Piedi attraverso Piazza Pola fino ad arrivare
al Duomo di San Giorgio

ORE 11.00 Celebrazione della Santa Messa presso
Duomo di San Giorgio di Ragusa Ibla

Ente Nazionale Sordi Sezione Provinciale di Ragusa
Centro Direzionale ASI Zona Industriale
presso Sindacato ISA -97100 Ragusa – www.ens.it/ragusa
Cell 3339564630- ragusa@ens.it – ragusa@pec.ens.it



ORE 16:00 Proiezione Video sulla
Storia di Antonio Magaotto